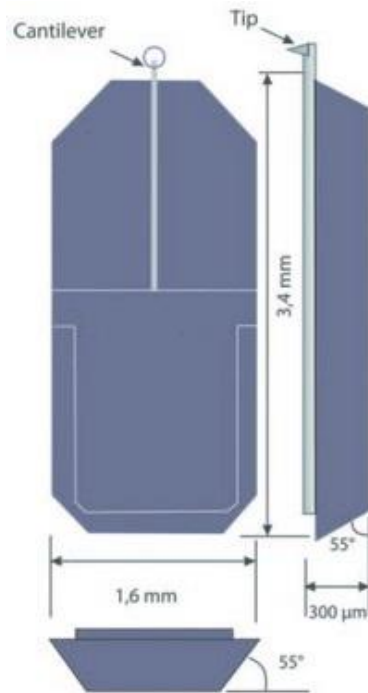


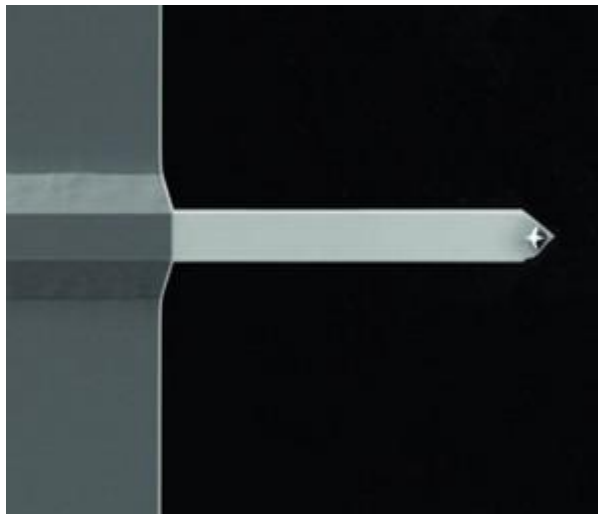
## Чип кантилевера

- Стандартный размер чипа: 1.6x3.4x0.3 мм.
- Имеет форму трапеции в сечении.
- Высококачественное химически стабильное Au покрытие с отражающей стороны (отражение в 3 раза лучше, чем у непокрытых зондов).
- Совместимы с оборудованием различных АСМ производителей.
- Кремний легирован, чтобы избежать электростатического заряда.



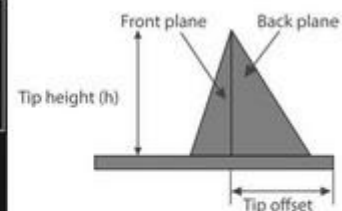
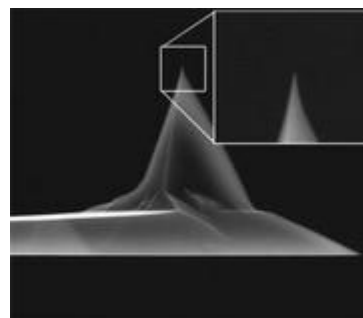
## Балка кантилевера

- Имеет прямоугольную форму.
- В сечении представляет собой форму трапеции.
- Ширина балки с отражающей стороны дана в спецификации.
- Применяется для работы в контактном, бесконтактном/полуконтактном режимах.
- Игла расположена на расстоянии 5-20 мкм от свободного конца балки.



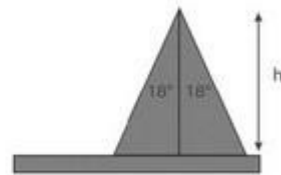
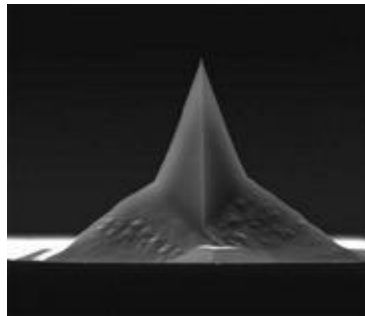
## Игла кантилевера

- Общая форма иглы - тетраэдр, кончик иглы имеет форму конуса на последних 500 нм от кончика
- Высота иглы: 14 – 16 мкм.
- Типичный радиус закругления:
  - непокрытой иглы 6 нм, гарантированно 10 нм;
  - покрытой иглы 35 нм.
- Расстояние от края балки до центра иглы: 5 - 20 мкм.
- Аспектное соотношение: 3:1 – 7:1.
- Угол переднего плана (Front plane angle):  $10^\circ \pm 2^\circ$ .



Вид сбоку

- Угол заднего плана (Back plane angle):  $30^{\circ} \pm 2^{\circ}$ .
- Половина угла бокового плана (Side angle (half)):  $18^{\circ} \pm 2^{\circ}$ .
- Угол при вершине иглы:  $7^{\circ} - 10^{\circ}$ .



Вид спереди

### Кремниевые кантилеверы серии “Golden” могут иметь следующие опции:

- отражающее Au и Al покрытия
- проводящее PtIr, TiN, Au, алмазное покрытия
- CoCr магнитное покрытие
- без покрытий
- без игл

Кантилеверы упакованы в коробки GelPak® (GelPak® - зарегистрированная торговая марка компании Vichem Corporation)

Гарантированный выход годных зондов в упаковке 90% и более.  
Допустимое значение изгиба балки кантилевера  $< 2^{\circ}$ .

Гарантированный срок службы:

- 1 год для непокрытых кантилеверов и зондов с отражающим покрытием
- 6 месяцев для проводящих кантилеверов
- 1 год для магнитных кантилеверов